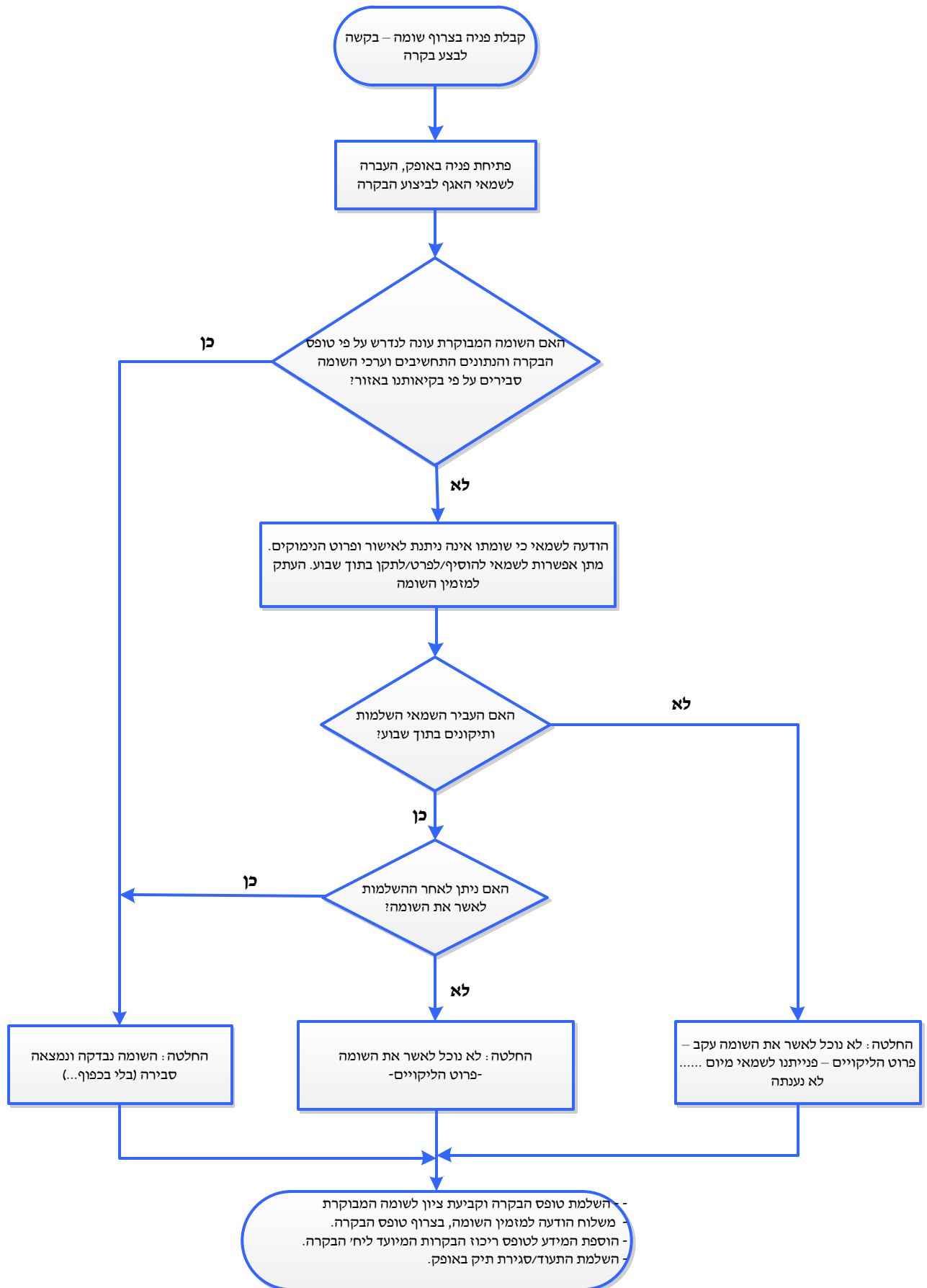


## תרשים זרימה – בקרה יזומה



**בבקרה יזומה תהיה התייחסות מפורשת לשאלת השווי – סביר או לא סביר, ללא התניות.**

תבוצע ע"י הלשכה המחוזית בתחומה מצוי הנכס.

אפשר בבקרה כזו לפנות לשמאי להבהרות/תוספות. אך רק פניה אחת, קצובה בזמן.

לשיקול השמאי הבודק אם לאסוף נתונים נוספים.

ניתן בשלב זה לאשר סכום שומה גם אם השומה אינה עונה במלואה לתקינה – בהתייעצות עם מנהל לשכה/סגנו.